

RO逆浸透膜型

非常用浄水器



新発売



コックン飲めるゾウRO

手動

と

電動

の両方使える!

※手動のみのタイプもあります。

● 逆浸透膜で

ほとんどの水が 安全に飲める

河川
池

井戸

雨水

プール

防火
水槽

など

(海水は使用できません)

● RO2本搭載で

業界トップクラスの浄水能力

1時間 52リットル

(最大能力)

● RO浄水器で

圧倒的な低価格

専用電動ポンプ
MJRO-03 に付属

日本製

品番: MJRO-02 (手動)

品番: MJRO-03 (手動、電動)

小・中規模向け (200人程度まで)

町内会、行政、マンション、集会所、避難所、
学校、病院、施設、企業、団体、戸建て など

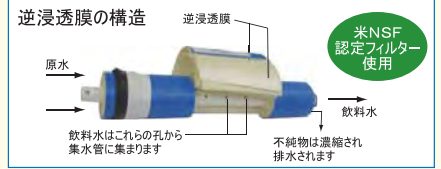


株式会社 ミヤサカ工業

RO 逆浸透膜の性能

●ほとんどの水を飲料水として浄水

米国のNASAで開発され宇宙船内でおしこも純水として濾過できる究極のフィルターです。
水の分子しか通さないフィルターですから全ての不純物・細菌ウイルス・塩素・農薬・トリハロメタン・鉄・重金属・放射性物質等が除去されます。
このフィルターで濾過した水は、飲料水として安心して使用できます。



RO 逆浸透膜とMF中空糸膜 (当社 飲めるゾウミニ) の除去能力の比較

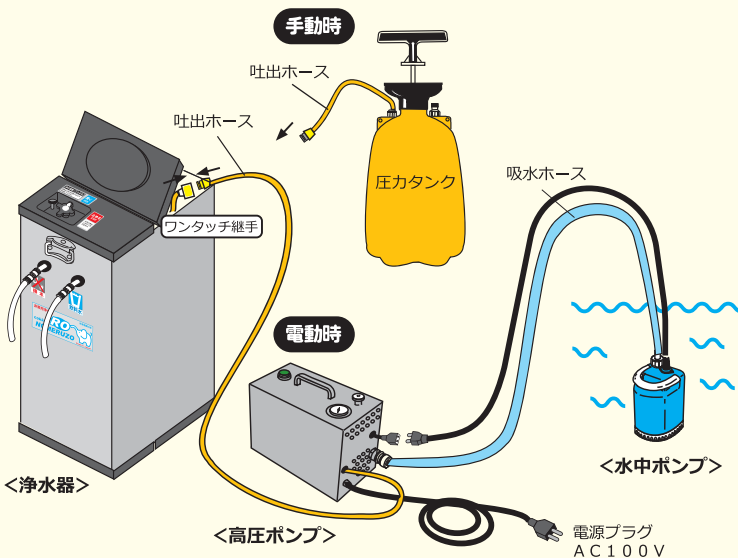
MF膜 (中空糸)					RO膜 (逆浸透膜)
(飲めるゾウミニ)					
1 μm					0.0001 μm
血球がん細胞 カビ胞子 O-157	大腸菌 インフルエンザ バクテリア コレラ チフス	0.1 μm	0.01 μm	0.001 μm	0.0001 μm
原水が水道水であれば飲料可 風呂水、期限切れペットボトル水、 貯水タンク水、プールの水 など					ほとんどの水が飲料可 河川、池、井戸、雨水 など
■ 実際の河川等のデータ 利根川、諏訪湖の水を浄化し 水道法51項目検査で基準値の 1/10以下の実測データあります。					



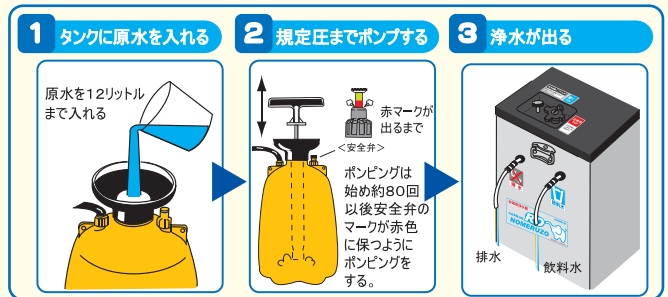
使い方 ~誰でもカンタンに飲料水が作れます~

◆手動と電動の両方使えます。*MJRO-03

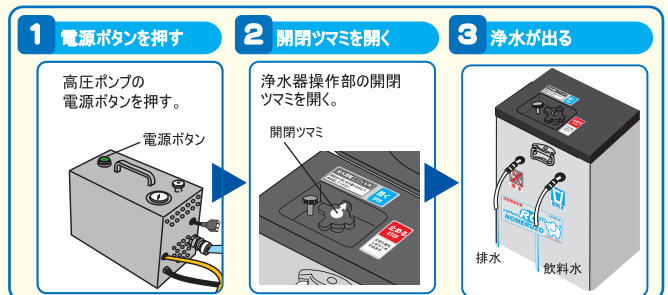
手動と電動の切り換えは、浄水器のフィルターカートリッジのホースを、手動時は圧力タンクの吐出ホースに、電動時は高圧ポンプの吐出ホースに、ワンタッチ継手で接続します。



◆手動の使い方 *MJRO-02・MJRO-03



◆電動の使い方 *MJRO-03



仕様

品番	MJRO-02 (手動)	MJRO-03 (電動、手動併用)
使用フィルター	プレフィルター 1本 (ゴミ、不純物の除去) カーボンフィルター 1本 (臭気、塩素等の除去) RO逆浸透膜フィルター 2本 (ヒ素、ダイオキシン、放射性物質、ウイルス、農薬等の除去)	
浄水可能な水	河川、池、井戸、貯水タンク、プール、雨水、風呂水 など ・農薬、毒物の混入している水でも可 ・セシウム、化学物質の除去率99% ※海水は浄水不可	
浄水能力	52L/時 (水温25°C、0.5MPa加圧時) ※1°C上昇ごとに約2%向上し1°C下降することに約2%低下します。	
フィルター寿命	5年目安 (未使用時)	
動力	・手動 (蓄圧タンク方式)	・手動 (蓄圧タンク方式) ・電動 (AC100V150W)
サイズ・重量	浄水器 幅260×奥行き360×高さ600 (mm) 約10.5kg	浄水器: 幅260×奥行き360×高さ600 (mm) 約10.5kg 高圧ポンプ: 幅160×奥行き280×高さ198 (mm) 約6kg 水中ポンプ: 幅145×奥行き136×高さ218 (mm) 約3.8kg
圧力タンク容量	12L	12L (手動時に使用)
オプション	・交換用フィルターユニット (FLRO-02) ・前処理フィルターユニット (FRO-01)	

原水が汚れている河川などの場合、前処理フィルターをご使用ください

オプション

前処理
フィルターユニット
品番: FRO-01

河川など汚れのひどい水 (濁度4以上) を浄水する場合は、フィルターの詰まりを軽減させるため前処理フィルターの使用を推奨します。



〒391-0012 長野県茅野市金沢御狩野5568-2
TEL.0266-79-7115(代) FAX.0266-79-5597
E-mail: mskcg@po7.lcv.ne.jp
<https://nomeruzo.com/>

商品のご用命は当店まで